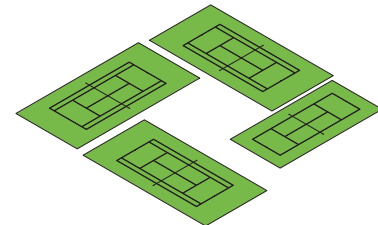
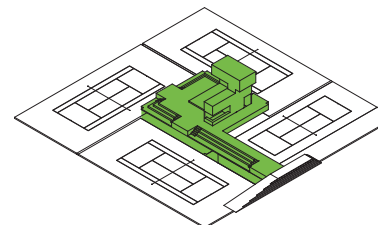


Vy mot Entré. Den bärande konstruktionen av limträ bildar entrémotiv. Utomhusrampen skapar nära kontakt mellan besökare och konstruktion samt leder upp till det offentliga rummet på taket. Utomhusbanornas skyddande nät kan lätt användas som reklammytor för pågående evenemang.

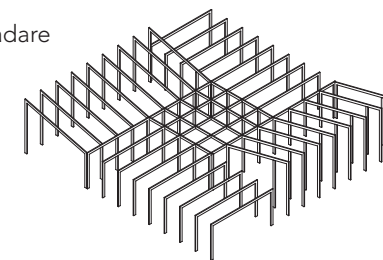
KONCEPT



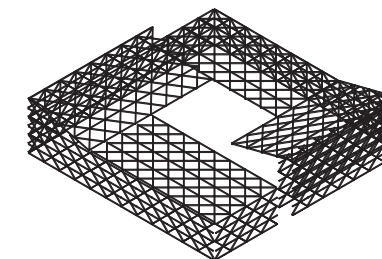
4 inomhusbanor samlade i en ring



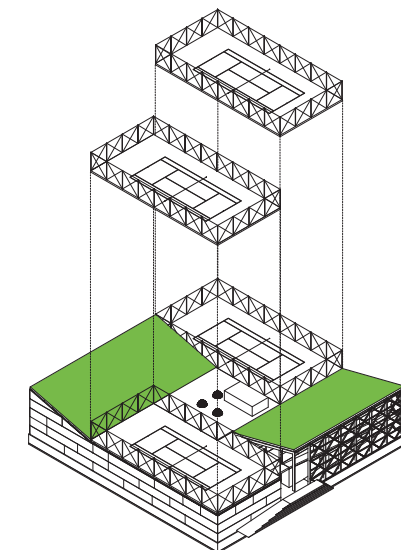
..... kring en upphöjd yta för åskådare och mingel



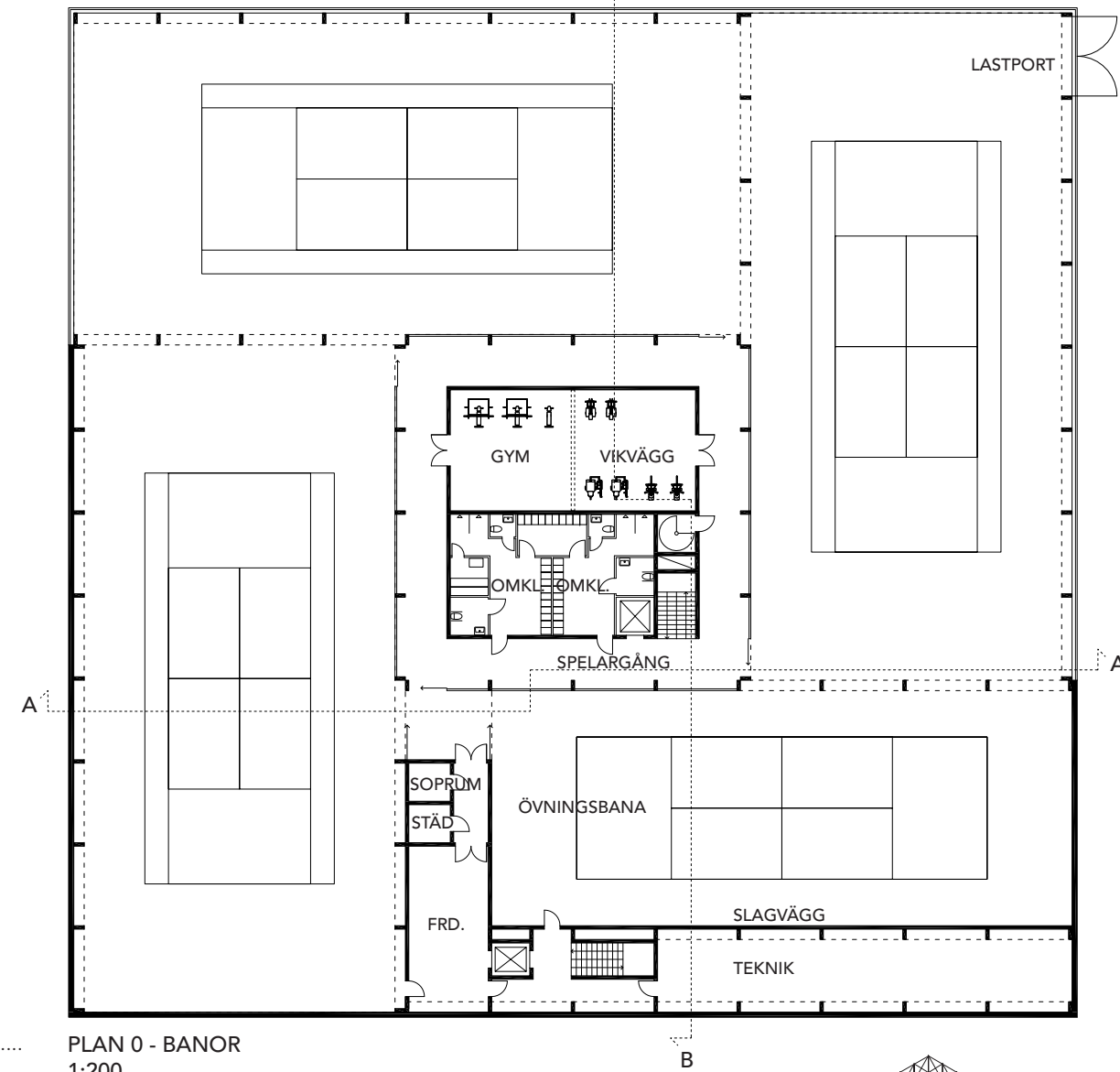
..... omges av bärande ramar av limträ



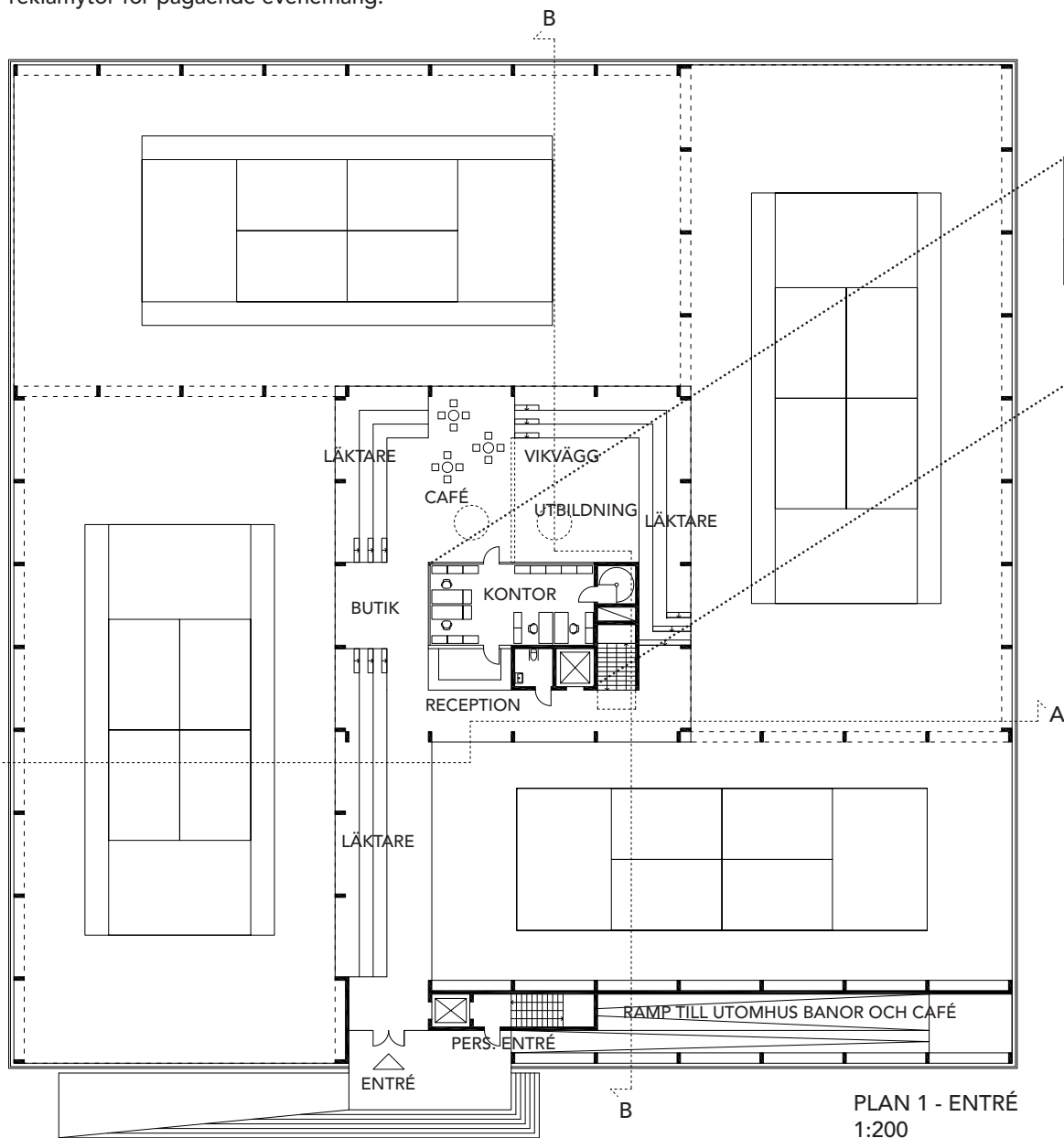
..... som kläs med ett kryssbärverk i limträ och semitransparenta paneler



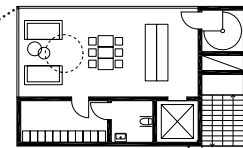
..... bildar ett upphöjt offentligt rum med två utomhusbanor och café.



PLAN 0 - BANOR
1:200



PLAN 1 - ENTRÉ
1:200



PLAN 2 - PERSONAL
1:200

POLO

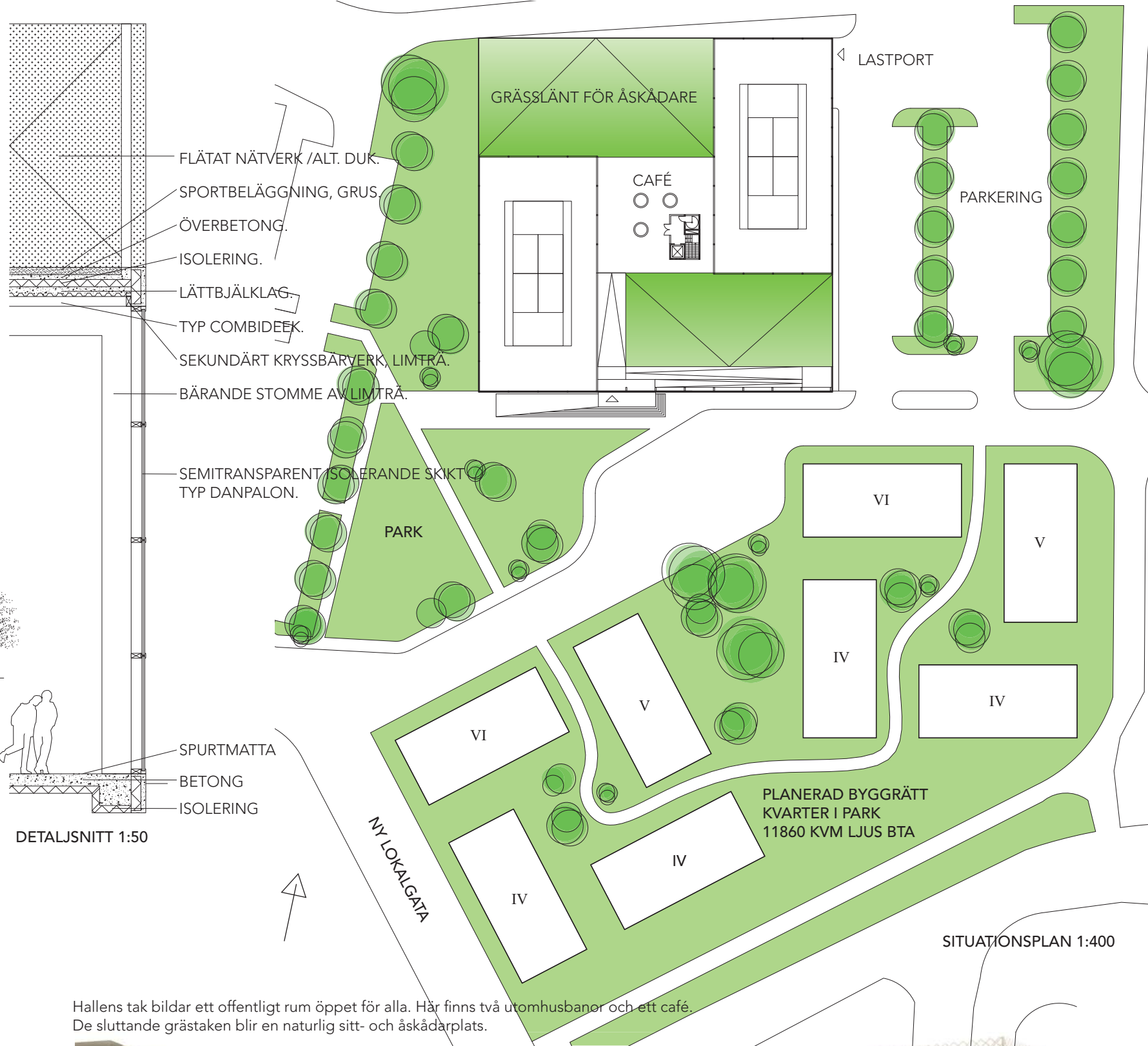
Anläggningen består av fyra tennishallar samlade kring gemensamma funktioner. Hallarna delas vid spel av med nät som kan hissas upp så att en enda stor hall bildas.

Entréplanet ligger en våning ovan hallens golvnivå. Härifrån har man god överblick över samtliga banor. Entréplanet kanter viker ner mot banorna som gradängar och bildar åskådarplatser. På entréplanet finns gott om plats för mingel och olika aktiviteter. Vikväggar skapar möjlighet till avskildhet på det öppna planet.

Omklädnings- och avdelbart gym ligger en trappa ner. En spelargång gör det möjligt att nå alla banor utan att passera över någon aktiv bana.



Det upphöjda entréplanet ger god överblick samtliga hallens banor. Via den underliggande spelargången når man omklädningsrum, gym och tennisbanor.



Hallens tak bildar ett offentligt rum öppet för alla. Här finns två utomhusbanor och ett café. De sluttande grästaken blir en naturlig sitt- och åskådarplats.

